



Pohjois-Savon liitto

Valtuustoseminaari 18.11.2024

Pohjois-Savon aluerakenne

Suunnittelujohtaja Annaelina Isola, annaelina.isola@pohjois-savo.fi, 044-7142609

Aluerakenteen määrittelyä

**Aluerakenne = maakunnan rakenne,
toimintojen yleispiirteinen sijoittuminen**

- **Asuminen**
- **Palvelut**
- **Työpaikat ja tuotanto**
- **Liikennejärjestelmä**
- **Vapaa-ajan toiminnot**

Aluerakenne, MRL-uudistuksessa

- **Erikokoiset keskukset ja**
- **niiden väliset liikenneyhteydet**
- **Tekninen infra**
- **Ekologinen verkosto**

Pohjois-Savon aluerakenne

Kolme kaupunkiseutua

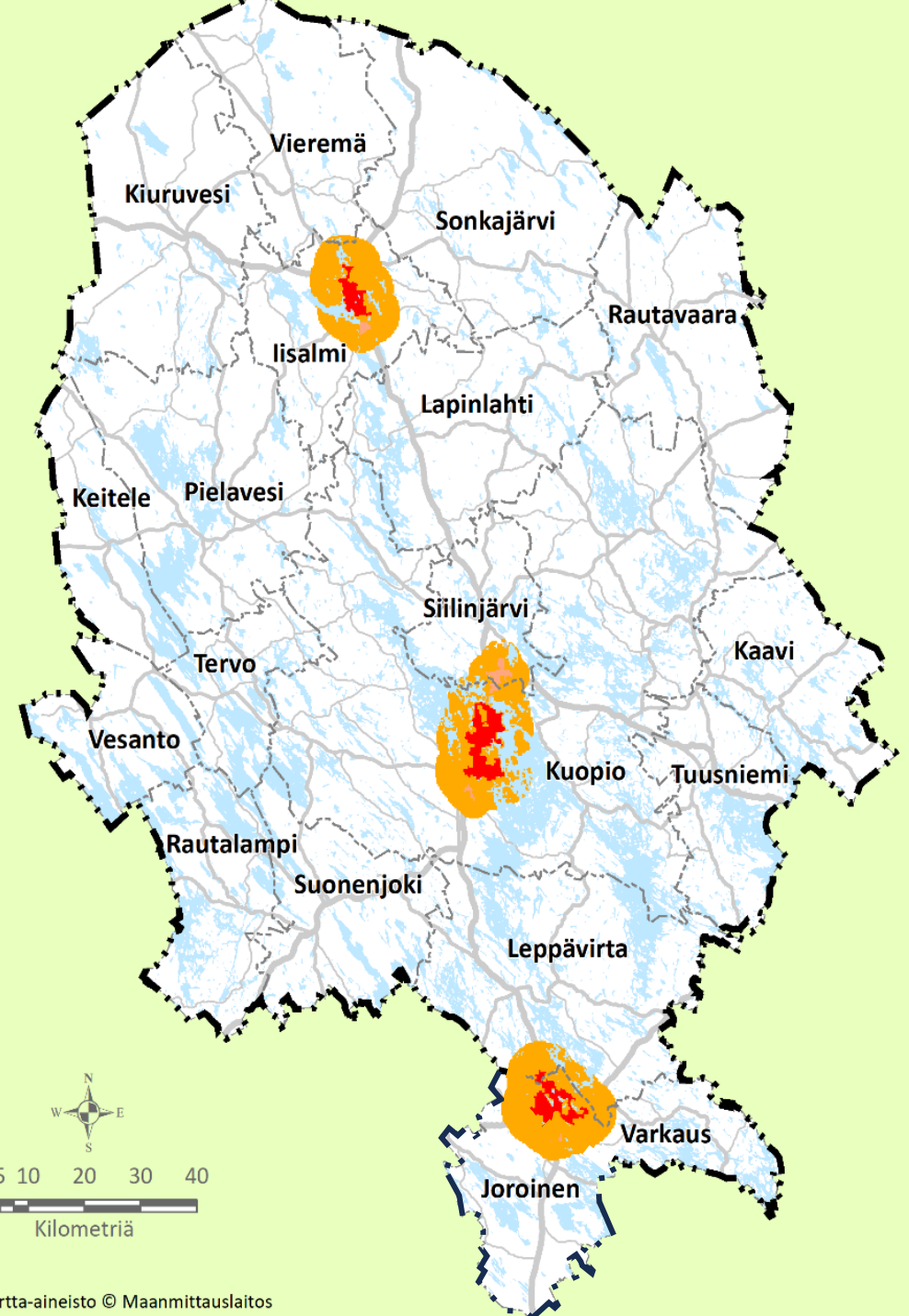
- Keskustaajamat > 15 000 asukasta
- Lievealueet
- Meille on leimallista kolmen kaupunkiseudun – Iisalmen, Kuopion ja Varkauden – nauhamainen rakenne.

Selite

-  **Keskustaajama**
-  **Lähitaajama**
-  **Lievealue**
-  **Vesistö**

Kaupunkiseudut

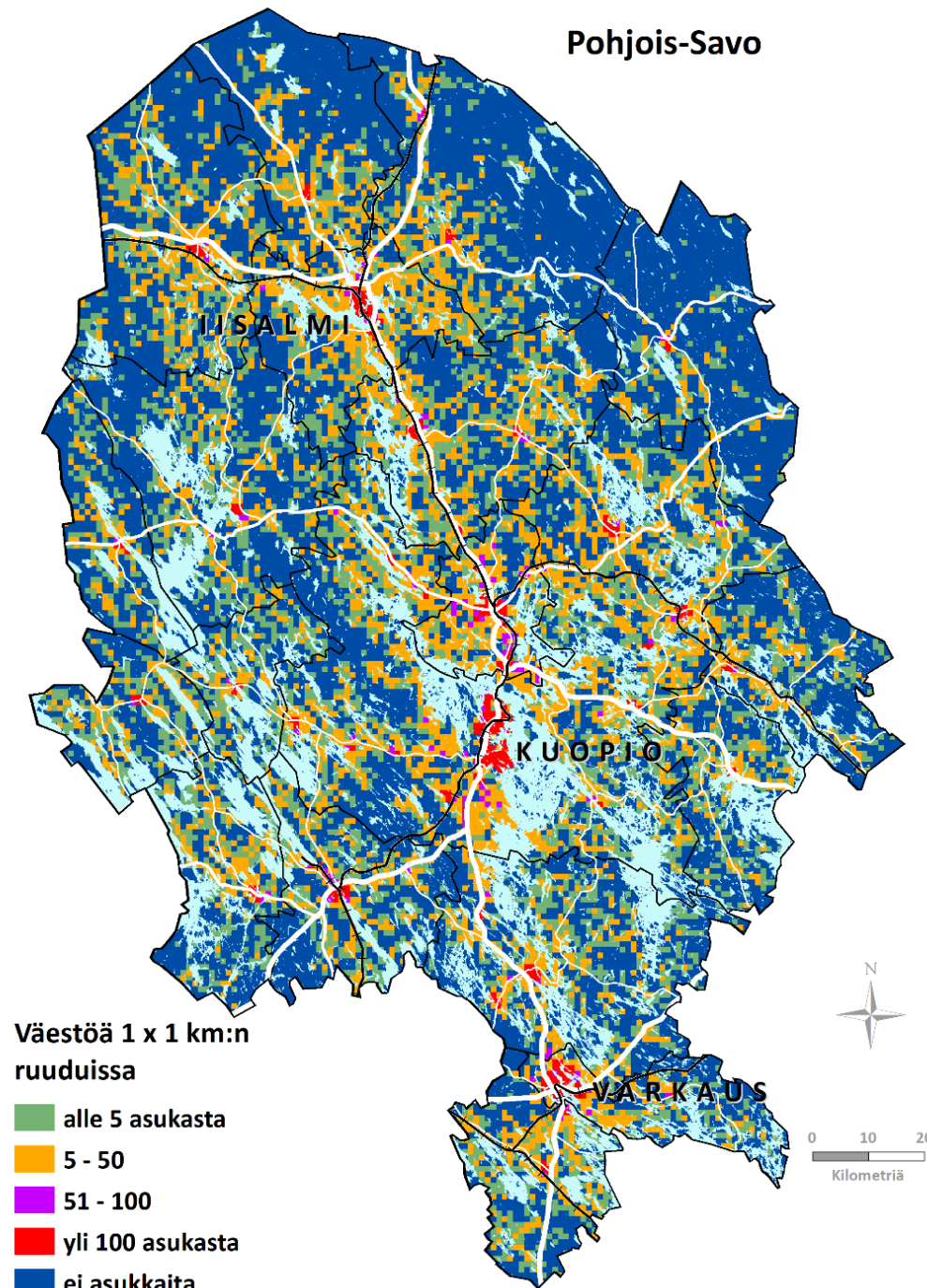
Kaupunkiseudut ovat kaupunkikeskuksista ja niitä ympäröivistä vaikutusalueista muodostuvia fyysisiä ja toiminnallisia kokonaisuuksia. Kaikkiaan Suomessa kaupunkiseutuja on 34, joista kolme on niin sanottuja kaksoiskaupunkeja. Kaupunkiseutu koostuu keskustaajamasta, lähitaajamista ja lievealueesta.



Pohjois-Savon aluerakenne

Asukkaiden sijoittuminen

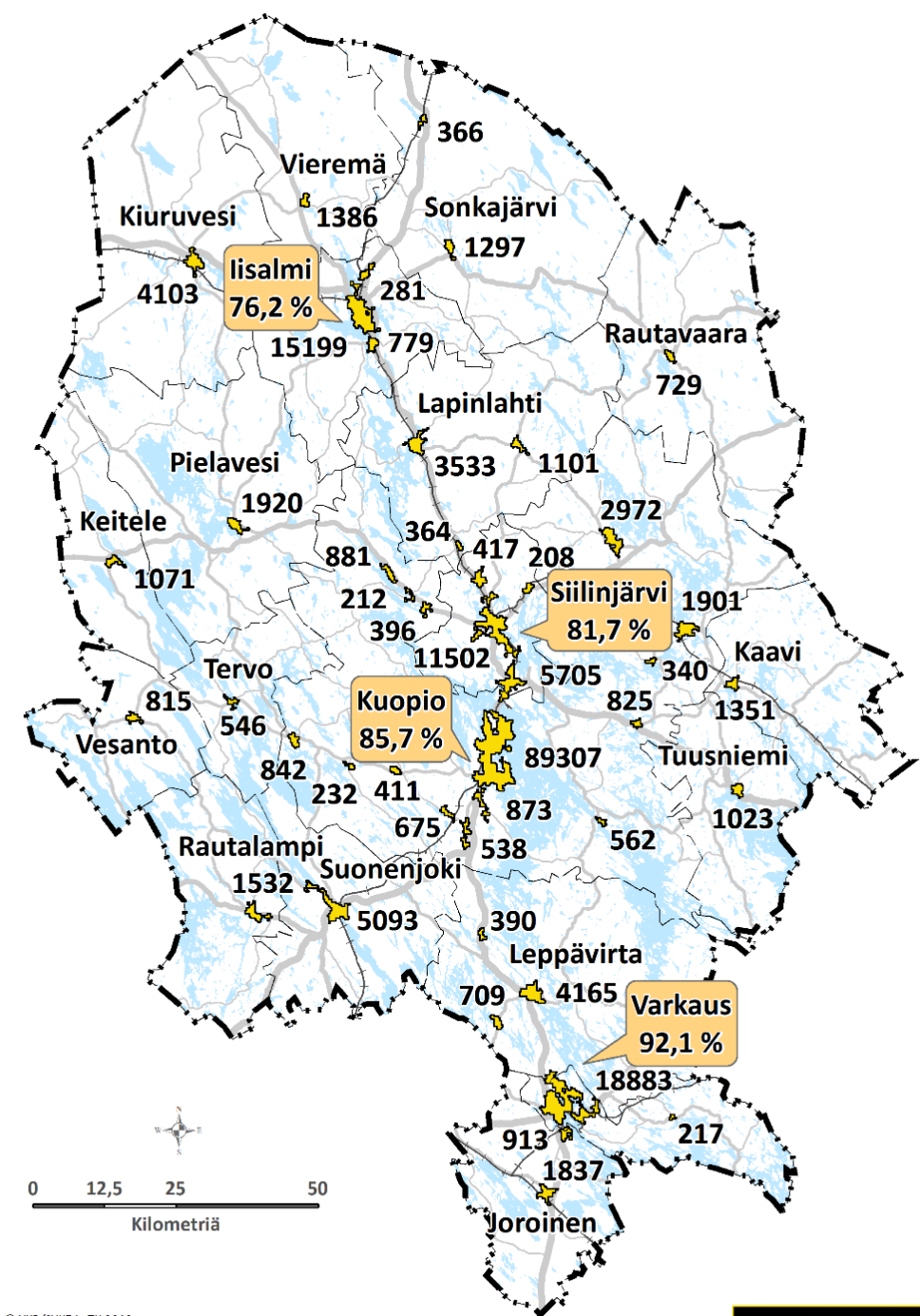
Pohjois-Savo



Pohjois-Savon aluerakenne

Taajamien väestö

Kunnan asemakaavoitettu alue:				
		Koko (ha)	Asukasmäärä	Asukkaiden osuus (%)
1.	Varkaus	3104,8	17709	86,3
2.	Kuopio	9374,0	96073	81,9
3.	Iisalmi	2176,6	15272	71,7
4.	Siilinjärvi	1736,5	14445	67,2
5.	Suonenjoki	748,5	4295	60,7
6.	Joroinen	972,0	2482	52,2
7.	Leppävirta	969,8	4739	49,9
8.	Kiuruvesi	565,3	3818	47,4
9.	Lapinlahti	951,9	4401	46,3
10.	Keitele	366,2	1006	45,3
11.	Rautalampi	381,9	1335	42,3
12.	Rautavaara	187,8	665	40,9
13.	Kaavi	219,5	1198	40,8
14.	Pielavesi	360,0	1765	39,9
15.	Sonkajärvi	369,1	1470	37,3
16.	Tuusniemi	270,1	896	35,6
17.	Vieremä	301,1	1306	35,6
18.	Tervo	217,8	459	29,8
19.	Vesanto	158,3	588	28,9
	yhteensä:		173922	



Pohjois-Savon aluerakenne

Erikokoiset keskukset maakuntakaavassa

- Suurimmat taajamat (Iisalmi, Siilinjärvi, Kuopio, Varkaus)
- Monipuoliset palvelutaajamat
- Palvelutaajamat ja pienet taajamat
- 25 kylää



Taajaman kehittämisvyöhyke (monipuoliset palvelutaajamat)



Keskustatoimintojen alue



Yhdyskuntarakenteen laajenemissuunta



Monipuolinen palvelutaajama



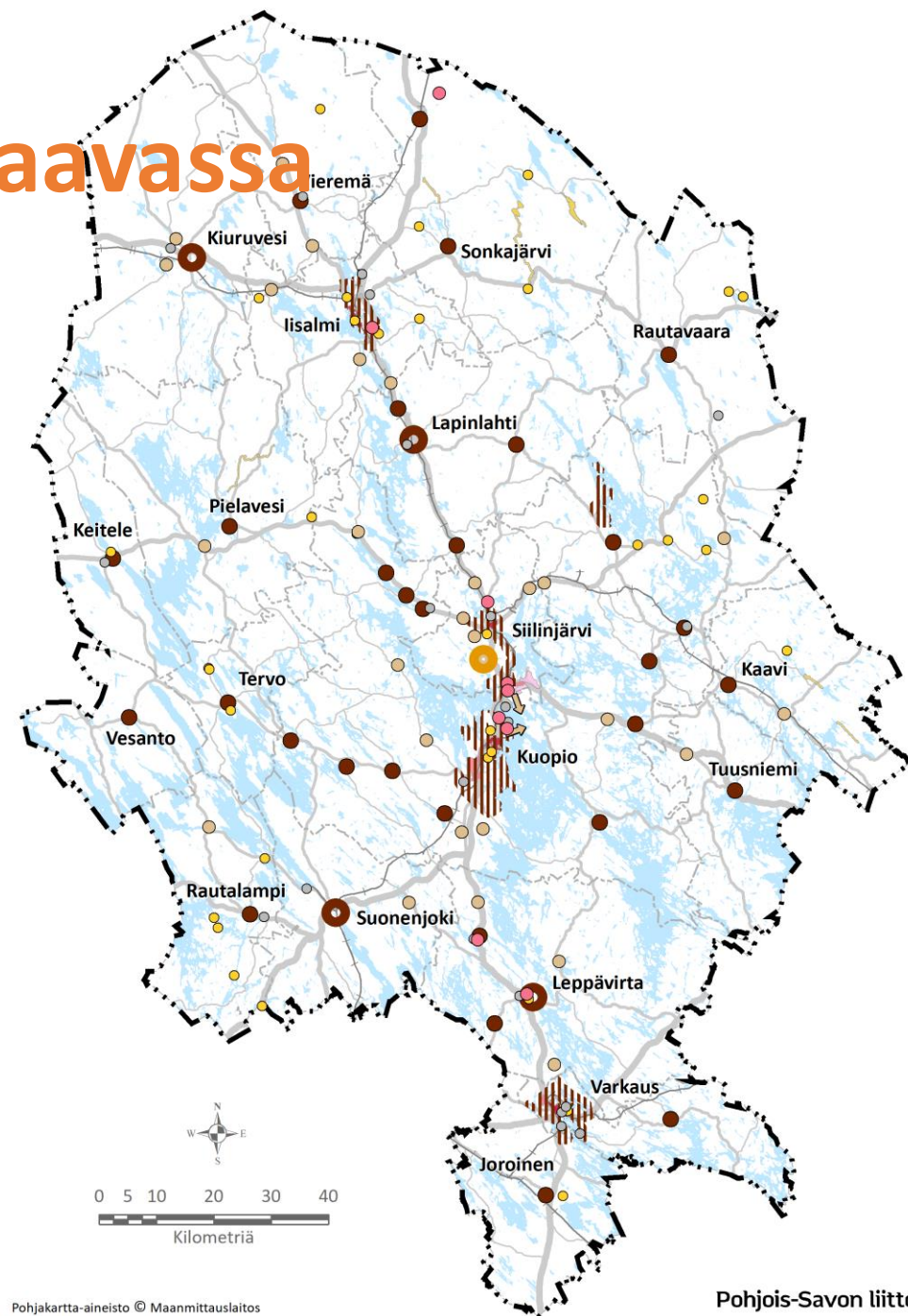
Taajaman reservialue



Palvelutaajama, pientaajama



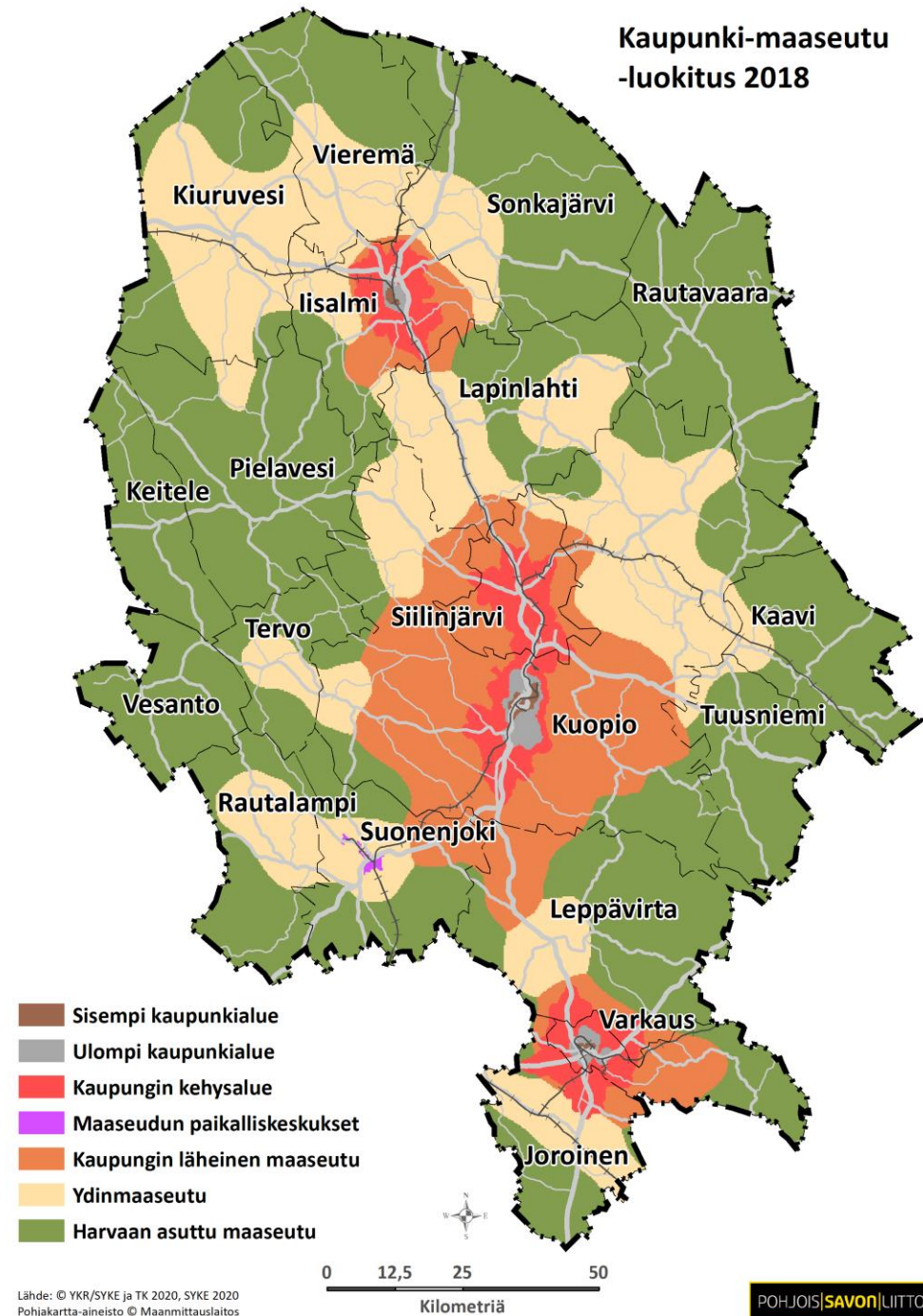
Kylä



Pohjois-Savon aluerakenne

Kaupungit ja maaseutu

Kaupunki-maaseutu
-luokitus 2018



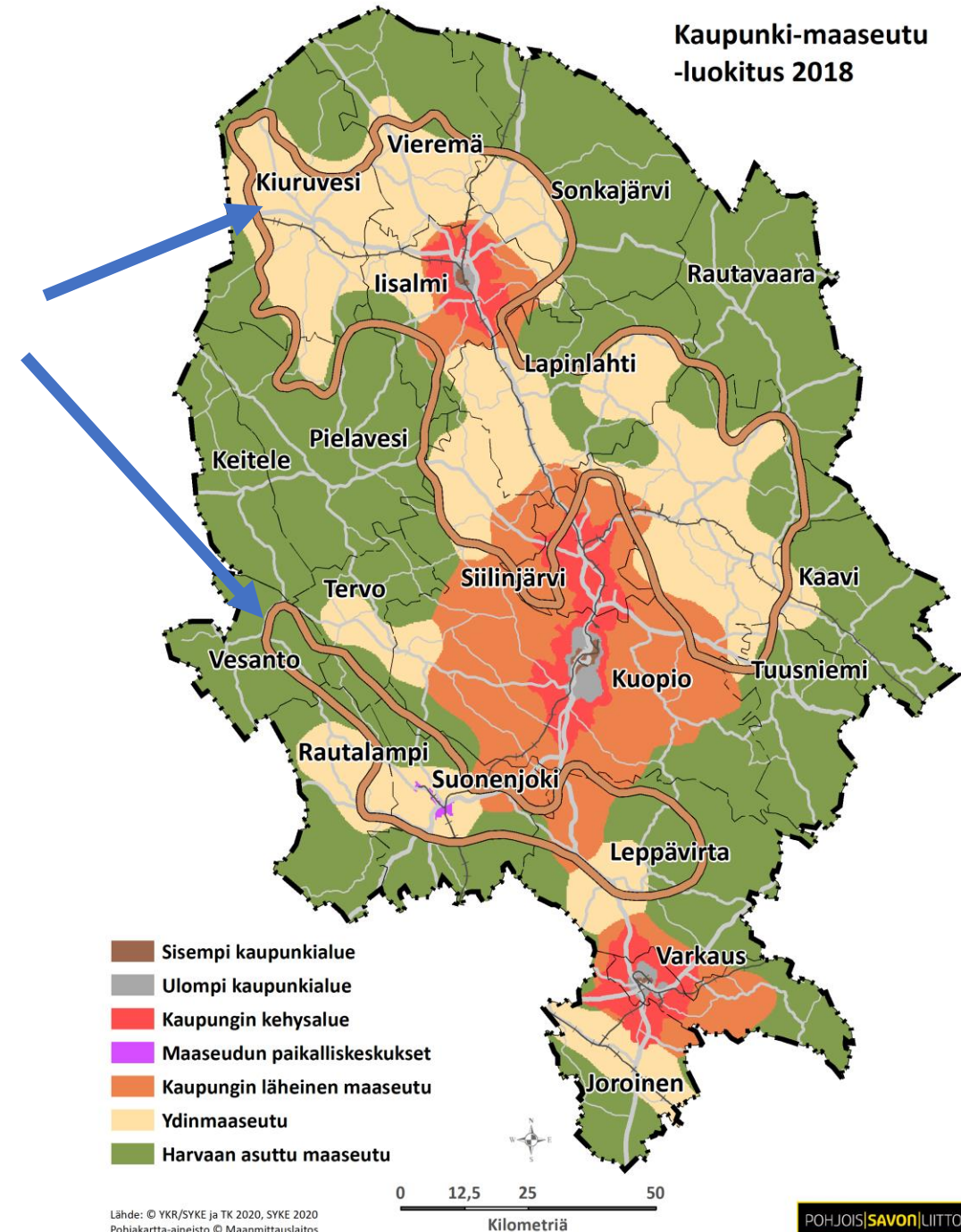
Pohjois-Savon aluerakenne

Maaseutu, ruuantuotanto

MAAKUNTAKAAVASSA TUNNISTETUT
RUUANTUOTANNON YDINALUEET

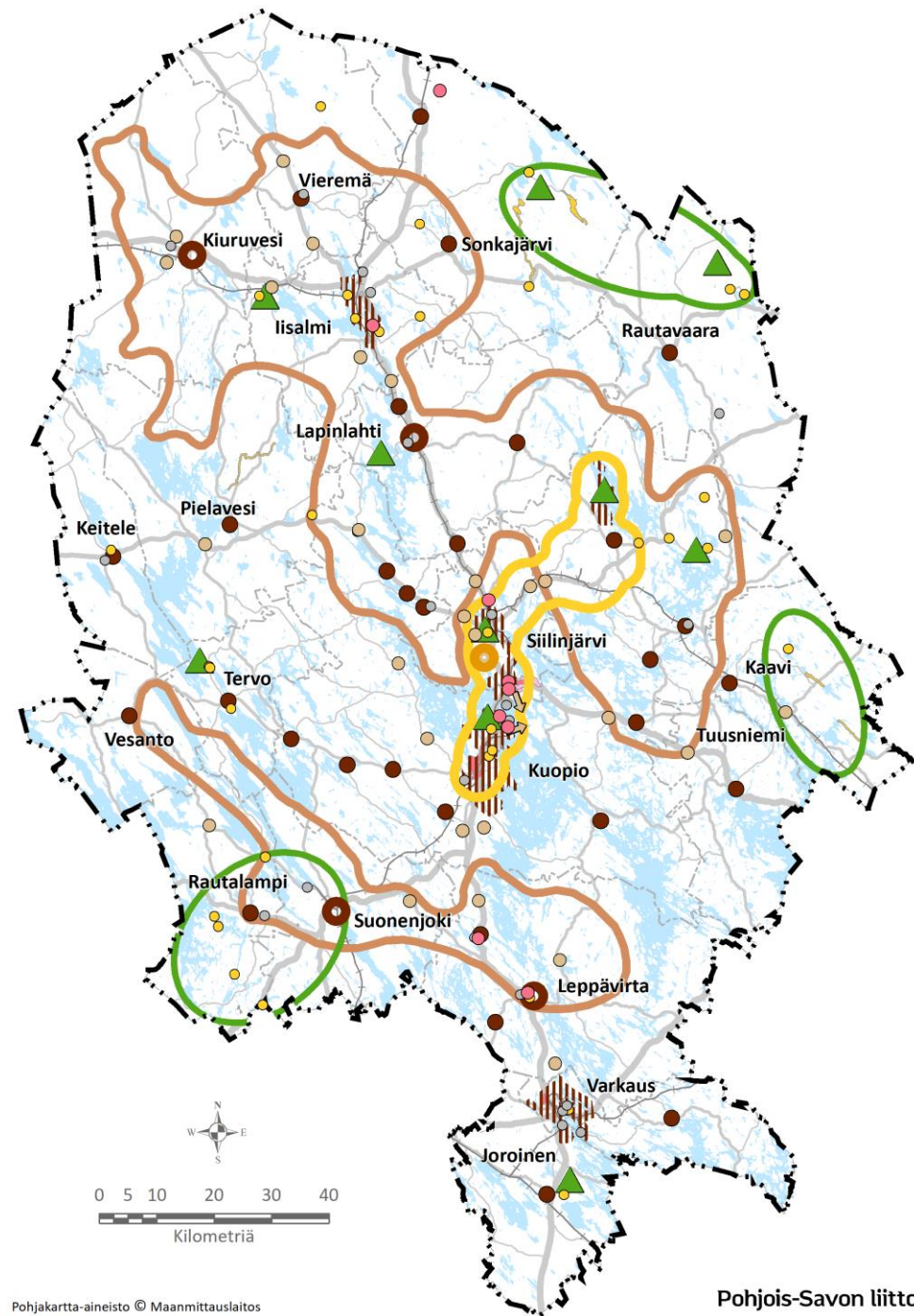
- MAITO- JA KARJATALOUS
- MARJATALOUS

Kaupunki-maaseutu
-luokitus 2018



Pohjois-Savon aluerakenne

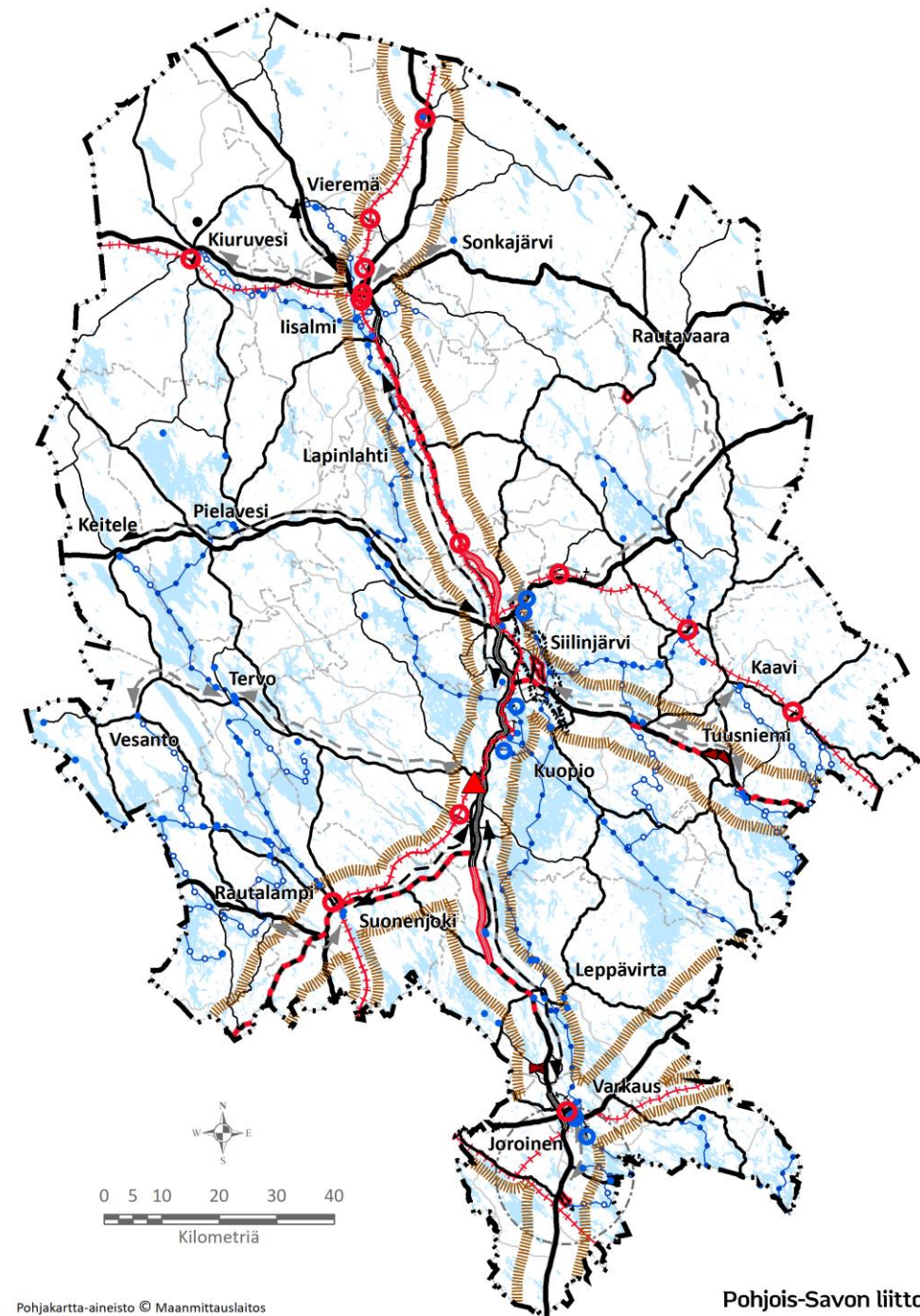
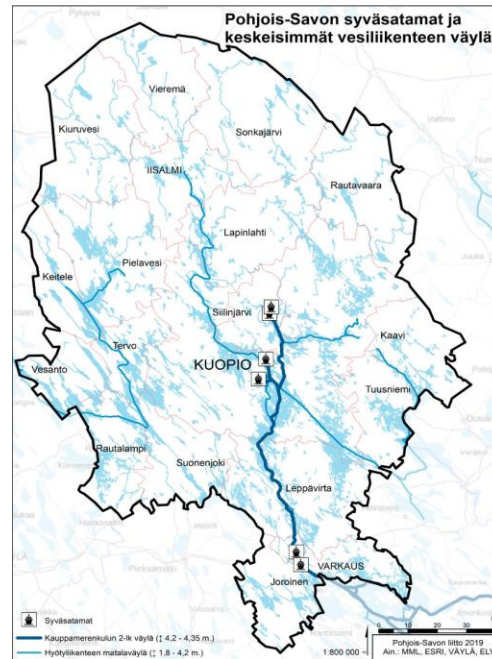
Erikokoiset keskukset, maatalous ja matkailu



Pohjois-Savon aluerakenne

Liikennejärjestelmä

-  Moottoritie
-  Uusi moottoritie
-  Tie
-  Uusi tie
-  Merkittävästi parannettava tie
-  Päärata (Savonrata)
-  Parannettava poikittäisraide
-  Sivuraide
-  Puuterminaaali
-  Tavaraliikenteen terminaali
-  Laivaväylä
-  Veneväylä
-  Satama
-  Uiton toimipaikka, venevalkama
-  Lentorasema
-  Lentopaikka
-  Lentomeluviyhyke ja lentomeluvaraus



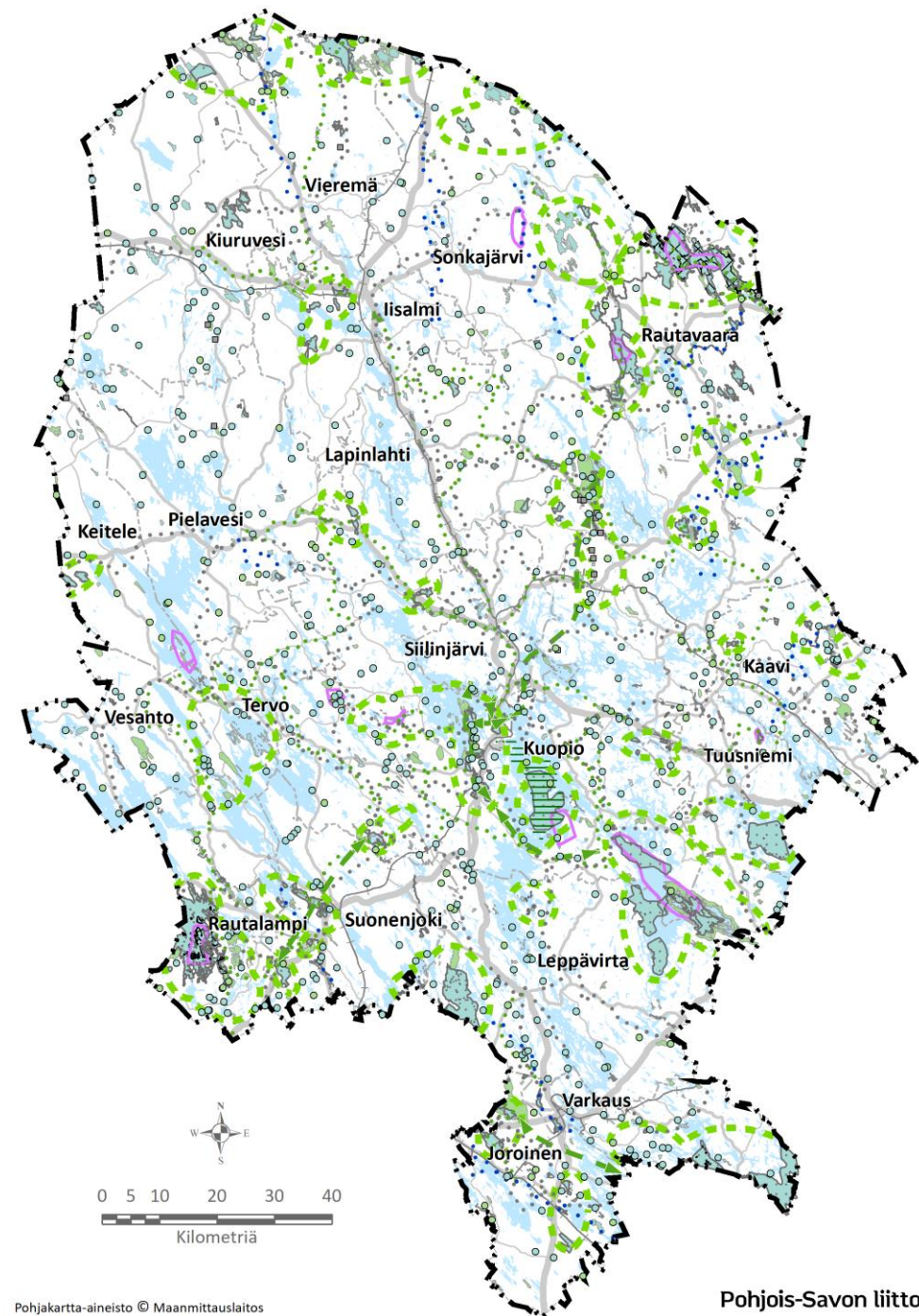
Pohjois-Savon aluerakenne

Ekologinen verkosto

1. Luonnon ydinalueet
2. Ekologiset yhteydet
3. Laajimmat metsäalueet

+

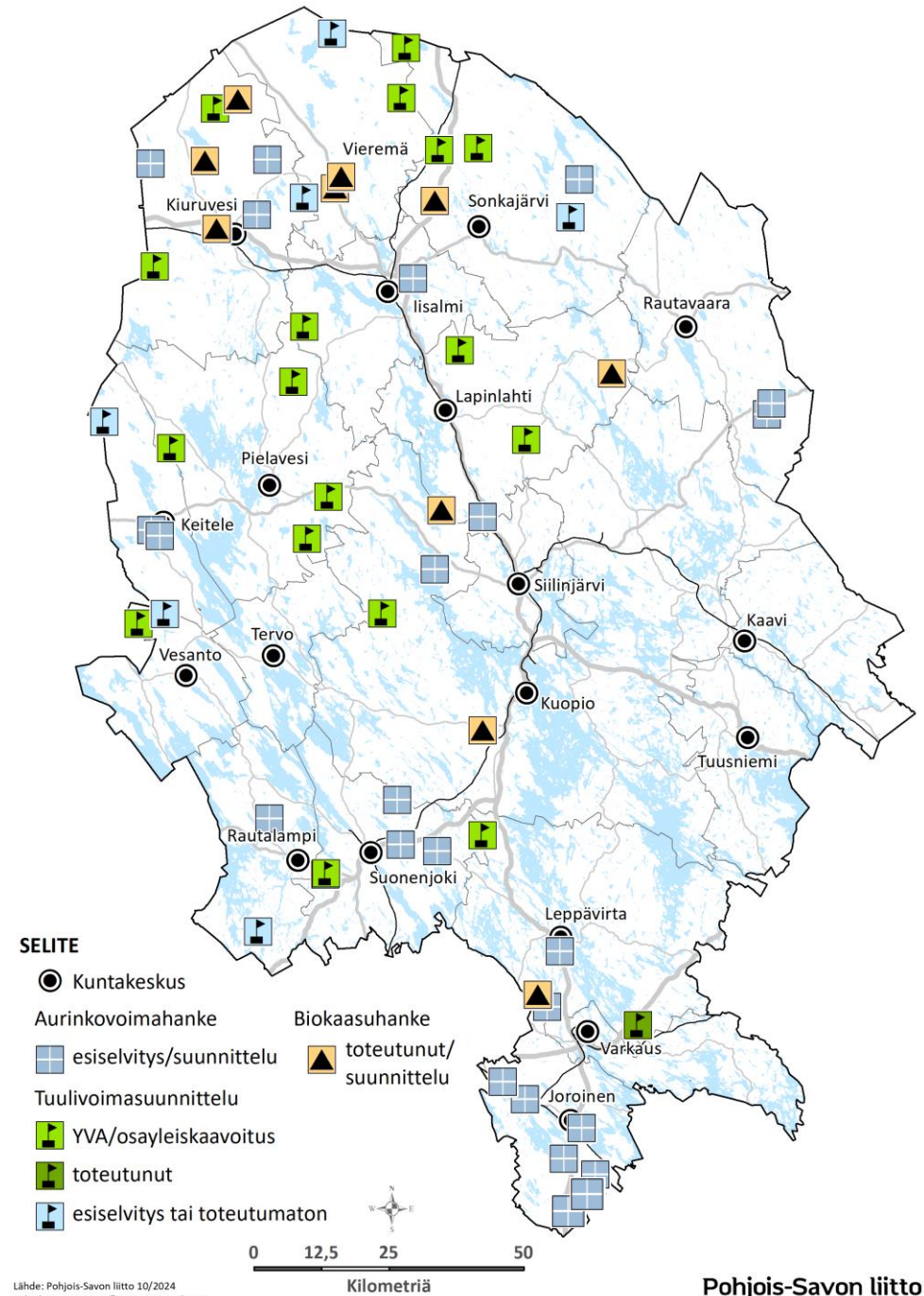
Luonnonsuojelu- ja natura-alueet
Virkistyksen reitistöt ja retkeilyalueet
Luonnonrauha-alueet



Pohjois-Savon aluerakenne

Energiahankkeiden tilannekuva

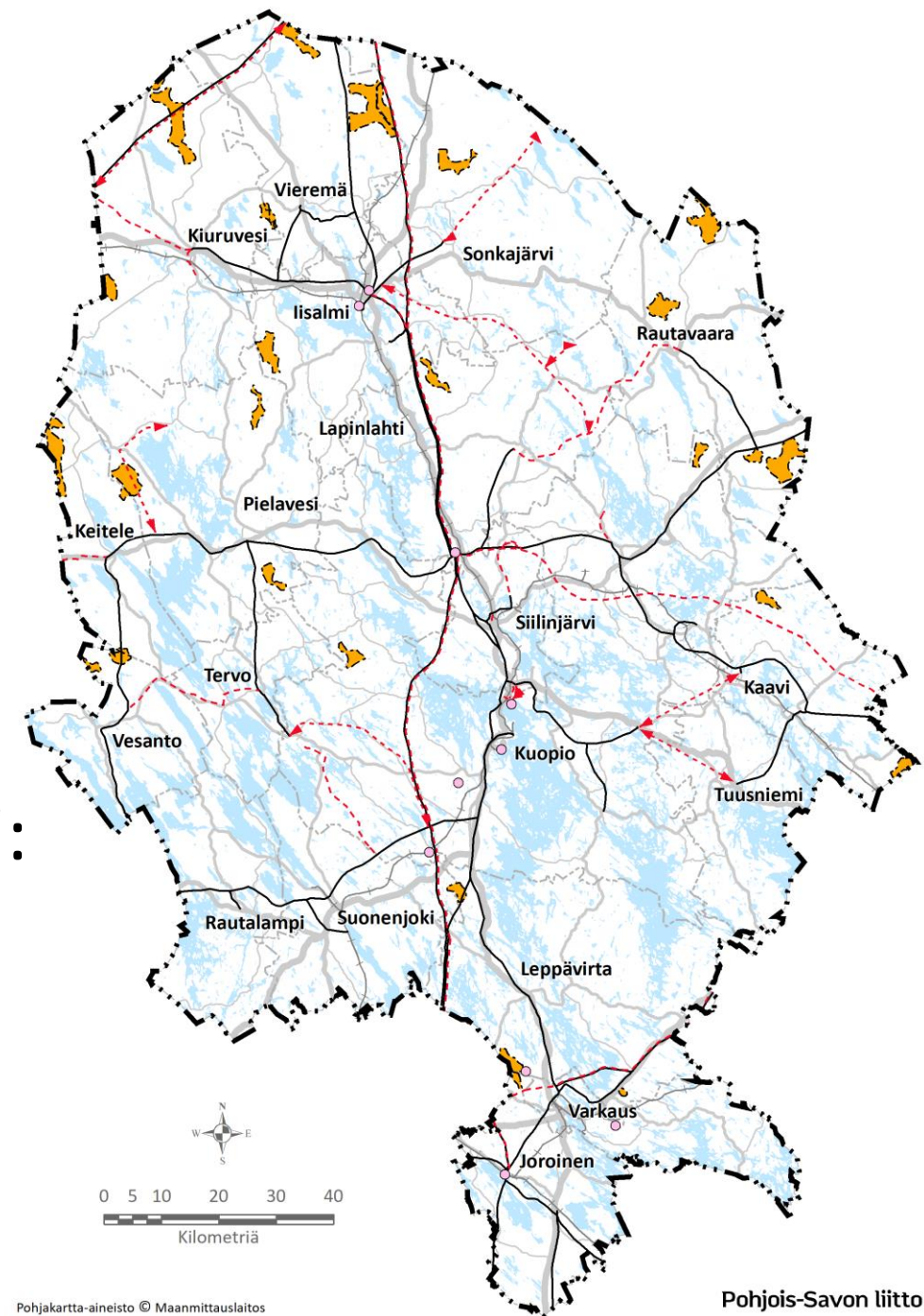
Ovatko energiatuotannon alueet osa aluerakennetta?



Pohjois-Savon aluerakenne

Tuulivoimapotentiaali ja sähkönsiirron infra

- 330-500 voimalaa: Tuotantopotentiaali: **8000 ->12000 GWh/v**
- Sähkönsiirron infrastruktuuri



Pohjois-Savon aluerakenne

Energiapotentiaalin tulevaisuuskuva

1. Iisalmen seudulla biokaasu, iso tuulivoimapotentiaali, Järvilinja, Savon Voiman voimalaitos Iisalmissa (CO₂)

2. Kuopion seudulla isot CO₂-lähteet -> kaukolämpömahdollisuus, Yaran sivuvirrat hiilensidontaan, vaatii infran vahvistamista

3. Varkauden seutu; CO₂-lähteet, Huutokoski, Riikinneva, oma aurinkovoimapotentiaali ja tuulivoima (?)

