







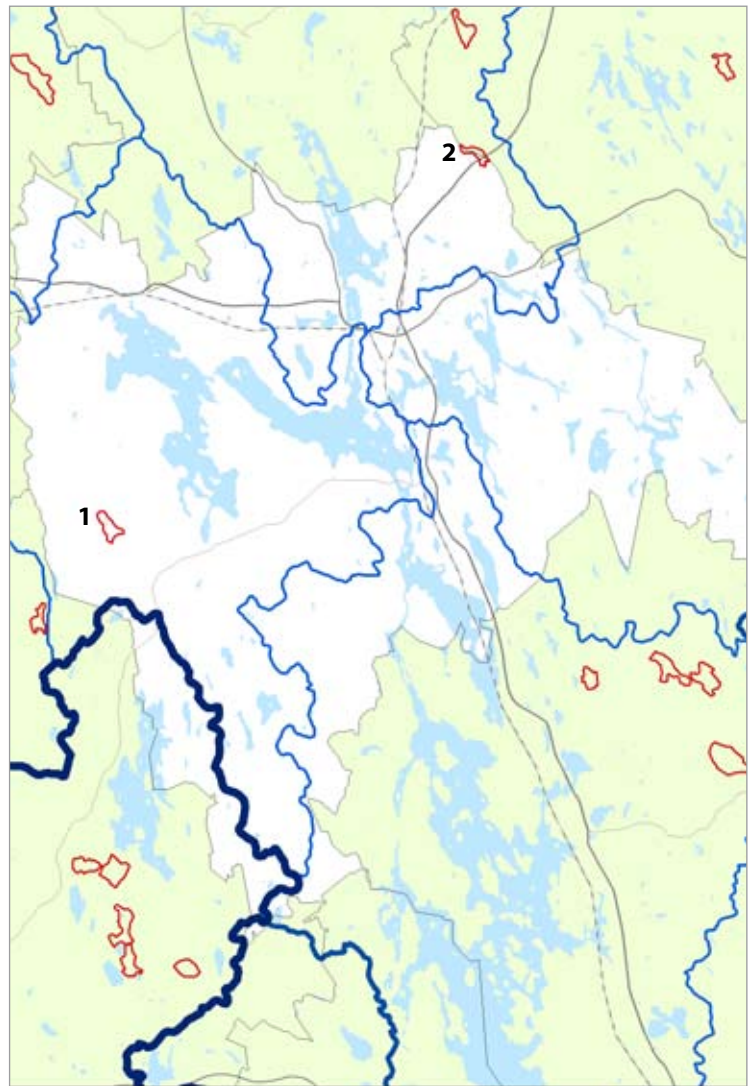
SELITE

-  Katselmusalue
-  Päävesistöalueen raja
-  1. jakovaiheen osa-alueen raja
-  2. jakovaiheen osa-alueen raja
-  Kuntaraja
-  Vesistö

lisalmi

1:400000

- 1 Suolamminsuo
- 2 Ikolansuo (ks. Sonkajärvi)

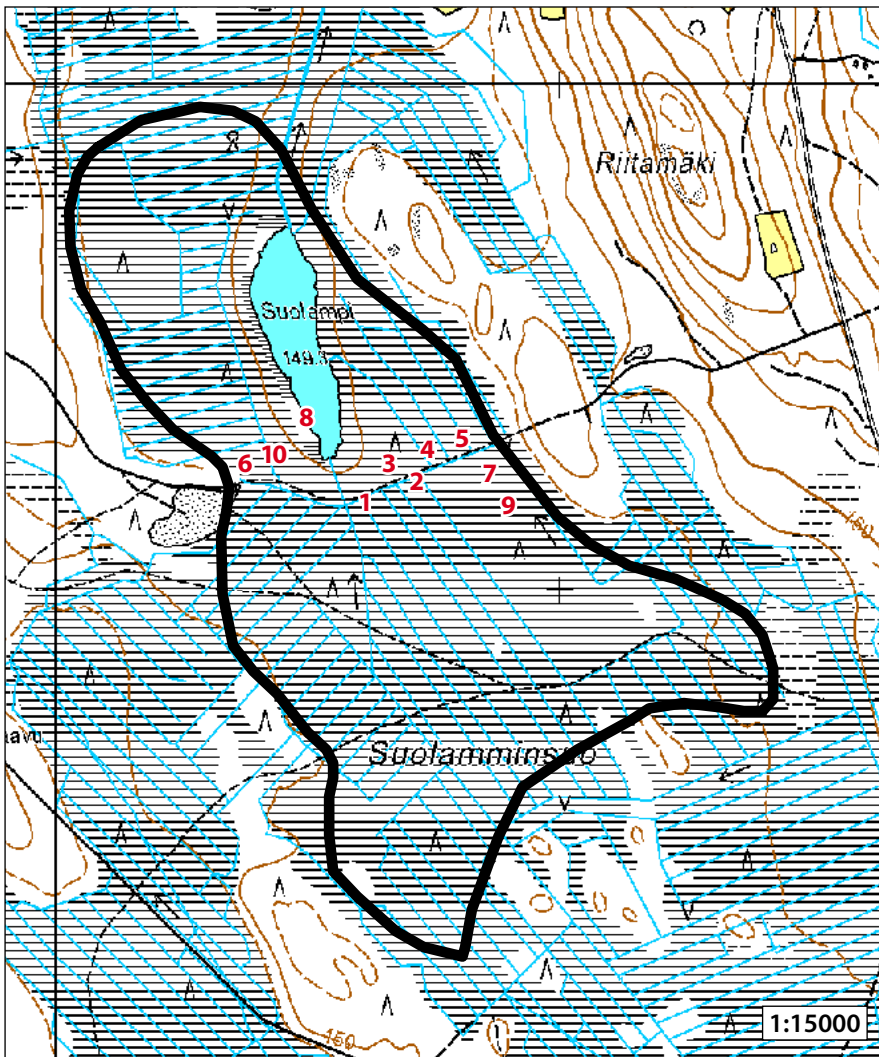




EO1 21.702
lisalmi, Suolamminsuo
GTK ei ole tutkinut suota

10.7.2007

96 ha



Katselmus (96 ha): Suolamminsuon on valtaosin ojitettu varpuisten rämemuuttumien kirjoma suo. Suon pohjoisosassa on Suolampi-niminen ja isokokoinen lampi, jonne johtaa alueen länsipuoliselta sora-alueelta runsaasti polkuja. Alueeseen kohdistunee jonkinlaista virkistyskäyttöä tai muuta mielenkiintoa, vaikka kohde ei vaikuta virkistysarvoiltaan kovin merkittävältä.

Suolamminsuon suotyypit ovat varpuisia ja saraisia räme- ja nevarämemuuttumia. Alueen soiden puustoisuus vaihtelee, mutta kaikkialla valtapuuna on

mänty. Ilmakuvalta avoimina näkyvilläkin alueilla on jonkin verran puita, monet niistä ovat kuitenkin riukuuntuneita ja pystyyn kuivuneita. Kenttäkerroksessa on jonkin verran uutta nuorta mäntytaimikkoa. Järeintä puusto on suon reunamilla, yksittäiset puut ovat liki kilpikaarnaisia aiheja. Näillä alueilla kenttäkerros on suopursuvaltaista varvikkoa. Suolammin rannat ja avoimet alueet ovat luhtaisia ja saravaltaisia.

Suolamminsuon linnusto vaikutti vaatimattomalta. Lammilla oli pari tavia tai telkkää.



- 1) Oja Suolammin eteläpuolella.
- 2) Perattu sarkaoja ojittamattoman lohkon länsipuolella.
- 3) Suometsää Suolammin kaakkoispuolella.
- 4) Suolammin itärannalle laskeva oja.
- 5) Sarkaoja Suolammin itäpuolella.
- 6) Polku ja puustoa Suolammin lounaiskulmalla.
- 7) Ojittamattoman lohkon pohjoispää.
- 8) Suolampi lounaasta katsottuna.
- 9) Ojittamattoman lohkon keskiosaa.
- 10) Oja Suolammin länsirannalla.



